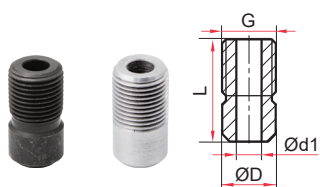


Бобышки приварные

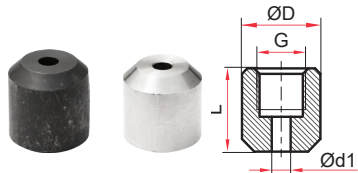
Рабочее давление, МПа
40 (бобышки из углерод. стали)
60 (бобышки из нерж. стали)

Техническая документация
ТУ 4218-001-4719015564-2015

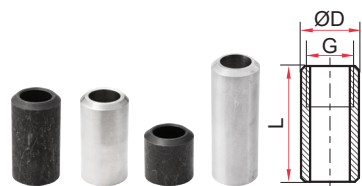
Материал
Углеродистая сталь 10
Нержавеющая сталь 08X18H10



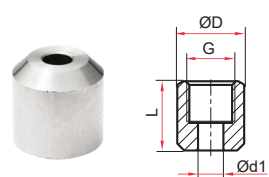
Для кранов
№4, №9, №15, №16



Для манометров ТМ
№5, №6, №10, №11, №12



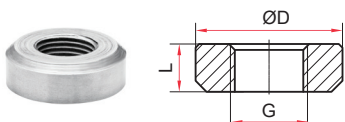
Для термометров БТ
№2, №3, №7, №8



Для термометров БТ (СН, ПН)
№18, №19



Для термометров ТТ-В
№1



Для датчика давления РПД-И-ФМ
№13, №14, №17

Основные размеры (мм)

Наименование	L	D	d1	G
№1 БП-ТТВ-25-M27x2	25	31	—	M27x2
№2 БП-БТ-30-G½	30	29	—	G½
№3 БП-БТ-55-G½	55	29	—	G½
№4 БП-КР-40-G½	40	21	10	G½
№5 БП-ТМ-30-G½	30	29	7	G½
№6 БП-ТМ-30-M20x1,5	30	29	7	M20x1,5
№7 БП-БТ-30-M20x1,5	30	29	—	M20x1,5
№8 БП-БТ-100-G½	100	29	—	G½
№9 БП-КР-40-M20x1,5	40	21	10	M20x1,5
№10 БП-ТМ-100-G½	100	29	7	G½
№11 БП-ТМ-100-M20x1,5	100	29	7	M20x1,5
№12 БП-ТМ-30-NPT½	30	29	7	NPT½
№13 БП-РПД-И-ФМ-13-G1	13	50	—	G1
№14 БП-РПД-И-ФМ-13-G½	13	40	—	G½
№15 БП-КР-35-G¼	35	13,5	6	G¼
№16 БП-КР-35-M12x1,5	35	13,5	6	M12x1,5
№17 БП-РПД-И-ФМ-13-M20x1,5	13	40	—	M20x1,5
№18 БП-БТ(СН, ПН)-30-G½	30	29	11	G½
№19 БП-БТ(СН, ПН)-30-M20x1,5	30	29	11	M20x1,5

Пример обозначения: Бобышка приварная №1 БП-ТТВ-25-M27x2

Заглушки резьбовые

Предназначены для перекрытия резьбовых соединений гидравлических или пневматических систем при демонтаже измерительных приборов или другого оборудования

Материал
Углеродистая сталь 10
Нержавеющая сталь 08X18H10

Техническая документация
ТУ 4218-001-4719015564-2015

Резьба присоединения
Наружная: G½ или M20x1,5



Основные размеры (мм), вес (кг)

G	S	L	L1	D	Вес
G½, сталь	22	26	14	30	0,075
G½, нерж.	19	26	14	26	0,068
M20x1,5, сталь	19	23	13	28	0,06

Пример обозначения: Резьбовая заглушка G½, нерж.

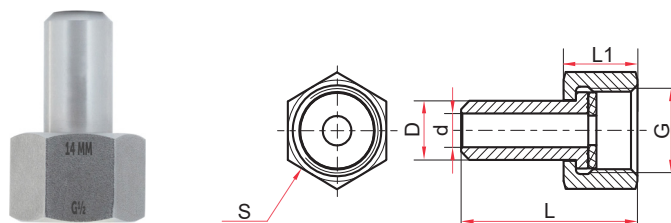
Ниппель приварной с накидной гайкой

Рабочее давление, МПа
40

Максимальный вес, кг
0,02 (M12x1,5, G¼)
0,07 (M20x1,5, G½)

Материал
Нержавеющая сталь 08X18H10

Техническая документация
ТУ 4218-001-4719015564-2015



Основные размеры (мм)

G	S	L	L1	D	d
G¼, M12x1,5	17	31	14	6	3,5
G½, M20x1,5	24	43	18	14	8

Пример обозначения: Ниппель приварной с накидной гайкой G1/2, нерж.